

## GLI SPECIALISTI

Odontoiatra, Pedodontista  
Dott.ssa Giovanna Corrà

Laureata in Odontoiatria e Protesi Dentaria a Ferrara nel 2006.

Iscritta all'Ordine dei Medici Chirurghi ed Odontoiatri di Padova n.01462 (Albo Odontoiatri).

Perfezionata in Odontoiatria Infantile presso l'Università degli Studi di Milano.

Odontoiatra, Ortodontista  
Dott.ssa Elisabetta Lecca

Laureata in Odontoiatria e Protesi Dentaria a Cagliari nel 1995.

Iscritta all'Ordine dei Medici Chirurghi e Odontoiatri di Treviso n.869 (Albo Odontoiatri)

Attualmente socia dell'Accademia Italiana di Ortodonzia e all'Associazione Specialisti Italiani in Ortodonzia Specializzata in Ortodonzia a Ferrara nel 2012 con voto 50/50 e lode.

Igienisti dentali

Dott.ssa Lita Ghisellini  
Dott.ssa Giulia Zanconato

Logopedista

Dott.ssa Paola Potente



POLIAMBULATORIO SAN FERMO

VIA S.FERMO 17/19, ESTE (PD)

TEL: 0429 4347

INFO@POLIAMBULATORIOSANFERMO.IT

WWW.POLIAMBULATORIOSANFERMO.IT

 Poliambulatorio  
San Fermo

# ODONTOIATRIA PEDIATRICA



prevenzione e salute  
per i denti del tuo bambino

Dir. San. : Dott.ssa Federica Corrà - Medico Chirurgo

INFORMATIVA INTERNA

info@poliambulatoriosanfermo.it

Tel. 0429 4347

## COS'È LA PEDODONZIA?

La Pedodonzia, o Odontoiatria Pediatrica, è quella branca dell'Odontoiatria che si prende cura dei denti e della salute orale dei piccoli pazienti, dai primi anni di vita fino all'adolescenza.

E' di primaria importanza che i bambini vengano curati da **FIGURE SPECIALISTICHE, AD ESSI DEDICATE**. Per questa ragione l'odontoiatria pediatrica esegue la prima visita ed offre un **APPROCCIO MIRATO ED INDIVIDUALIZZATO** che permette al bambino di vivere serenamente le sedute odontoiatriche, divertendosi, acquisendo fiducia nel professionista e dunque offrendo la collaborazione necessaria.

## UN APPROCCIO MULTIDISCIPLINARE

Nella cura del piccolo paziente il Pedodonzista collabora con altre figure per garantire un approccio multidisciplinare.

L'**IGIENISTA DENTALE** fornisce al bambino e ai genitori le informazioni sulla corretta igiene orale e sulle abitudini alimentari, verificando progressivamente lo stato di salute di denti e gengive e la collaborazione del paziente.

Quando ci sono alterazioni delle arcate dentarie è necessario un **APPROCCIO MULTIDISCIPLINARE** e in particolare una stretta collaborazione tra pedodonzista, ortodonzista e logopedista.

La **LOGOPEDISTA** si dedica specificatamente alla rieducazione dei deficit e delle disfunzioni della muscolatura orale, facciale, linguale e respiratoria.

L'**ORTODONZISTA** si occupa della prevenzione, della diagnosi e della cura delle malformazioni scheletriche e dentali. Uno screening precoce dell'occlusione del bambino in presenza di denti da latte consente di evidenziare eventuali disallineamenti dentali o anomalie scheletriche da correggere con l'ausilio di apparecchi ortodontici.

## STRUMENTI AUSILIARI

### RADIOLOGIA ODONTOIATRICA

Lo studio è dotato di un moderno sistema di radiologia digitale che permette una somministrazione al paziente di **DOSI RADIANTI ESTREMAMENTE BASSE**, sensibilmente inferiori a quelle che venivano impiegate con le vecchie tecnologie analogiche, nonché una riduzione dei tempi di esposizione.

### ANALGESIA SEDATIVA

Il protossido d'azoto, somministrato per mezzo di una mascherina profumata, ha lo scopo di abbattere l'ansia, lo stress e dil riflesso del vomito, rendendo più facili le cure odontoiatriche.

Si tratta di un **GAS NON TOSSICO E NON PERICOLOSO** il cui effetto si esaurisce immediatamente dopo il distacco dalla mascherina.

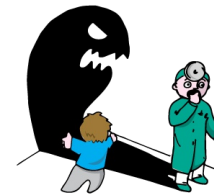


## COME SI SVOLGONO LE VISITE?

E' consigliabile che la prima visita venga fatta a completamento della dentizione decidua (4 anni circa) indipendentemente dalla presenza o meno di problematiche dentali.

Durante la **PRIMA VISITA** viene valutata la situazione orale del piccolo paziente, il livello di igiene e la necessità o meno di cure, eventualmente anche avvalendosi di esami radiografici.

L'inizio delle sedute operative è sempre preceduto da una o più sedute di "**APPROCCIO PSICOLOGICO**" in cui il bambino fa conoscenza con lo strumentario del medico e viene preparato alle cure.



I bambini che non necessitano di alcun trattamento vengono inseriti in un **PROGRAMMA DI CONTROLLI PERIODICI O DI SEDUTE DI PROFILASSI**. In base all'età del bambino e alle necessità individuali le frequenze saranno diverse.

## ALCUNE DELLE PRESTAZIONI

### VISITE DI PREVENZIONE

#### SIGILLATURE DEI SOLCHI

La sigillatura dei solchi dentali è una tecnica che prevede il riempimento dei solchi dentali con una pellicola di materiale composito che impedisce ai batteri di proliferare e degenerare in carie.



#### FLUOROPROFILASSI

Consiste nella prevenzione della carie dentaria attraverso l'utilizzo del fluoro, un minerale che favorisce la formazione di uno smalto più resistente all'attacco acido della placca batterica e che, se assunto una volta che il dente si è formato, lo protegge dalla placca stessa.

#### OTTURAZIONI DECIDUI (DENTI DA LATTE)

#### FRENULECTOMIE CON IL LASER

Con il termine frenulectomia s'intende il riposizionamento o la rimozione chirurgica del frenulo. Questo intervento ha il fine, in casi specifici, di aumentare la stabilità delle posizioni dentali o per alleviare la trazione esercitata verso il basso sulla lingua a causa di un frenulo corto.

#### TERAPIE ENDODONTICHE SUI DENTI DA LATTE

L'endodonzia pediatrica è la terapia canalare o devitalizzazione dei denti da latte. Viene praticata ogni qual volta la carie interessi la polpa del dente oppure un trauma ne abbia provocato la necrosi (ovvero la morte delle cellule del nervo dentale. In questi casi il dente generalmente appare più scuro, solitamente tendente al grigio).

#### ESTRAZIONE DENTI DA LATTE

#### IGIENE ORALE ED EDUCAZIONE DEL BAMBINO ALLA CORRETTA PULIZIA

per ulteriori informazioni visita il nostro sito:  
[WWW.POLIAMBULATORIOSANFERMO.IT](http://WWW.POLIAMBULATORIOSANFERMO.IT)